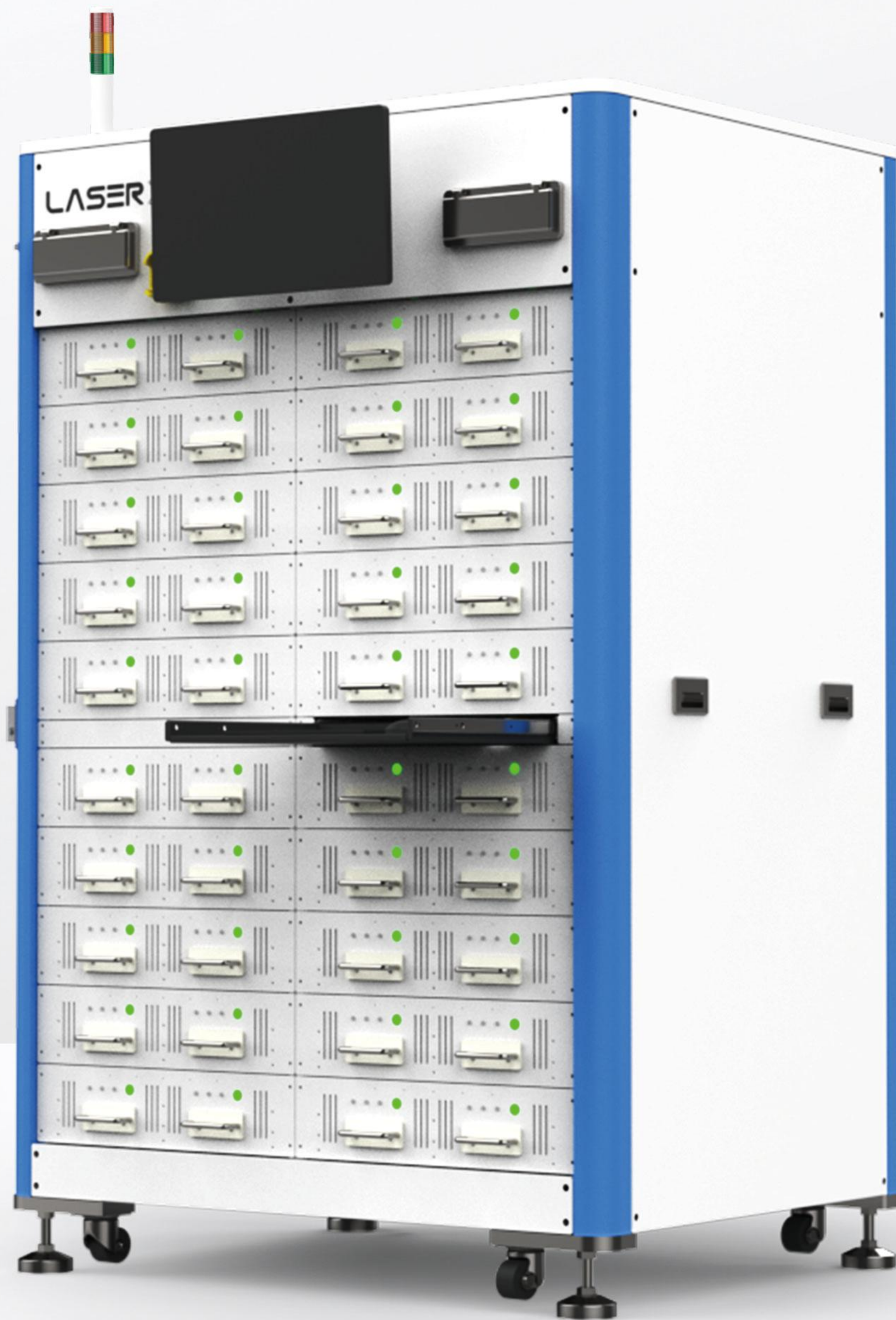


LASER X



高功率COS老化机

产品特性

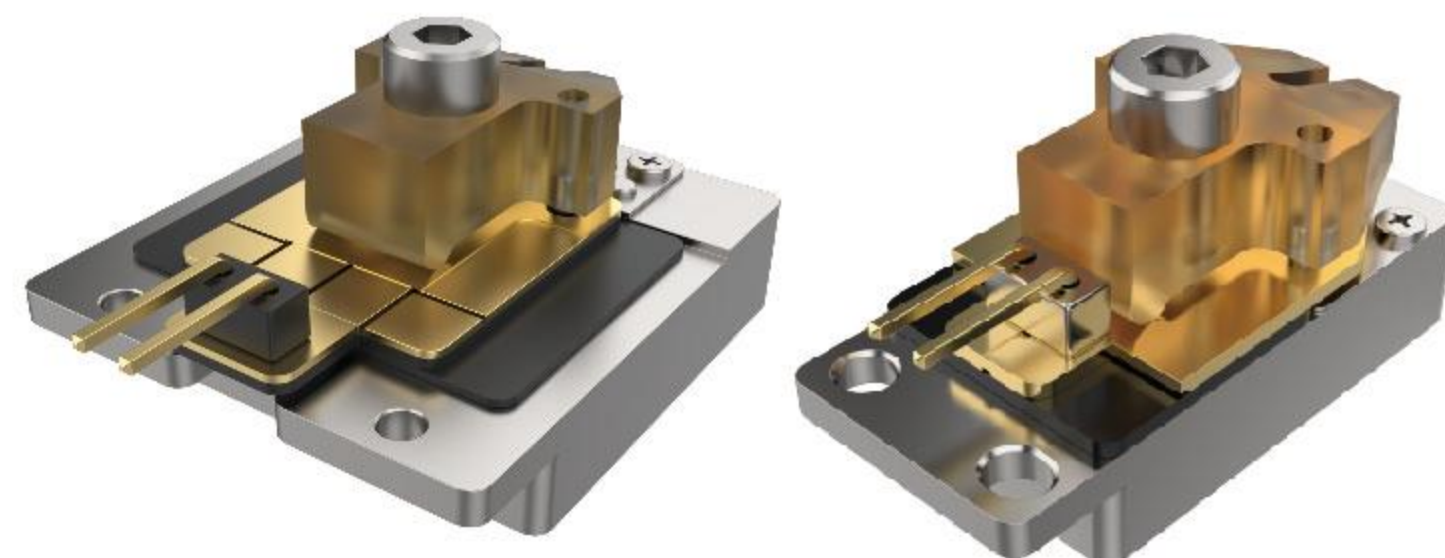
- 整机包含20个老化单元，最大可同时老化640个COS（与电源规格有关）
- 每个单元可装载2个抽屉，老化抽屉离线装载COS
- 支持独立在线光功率监控
- Pump和工业激光器COS处理能力



老化单元



老化抽屉



老化夹具

性能参数

类别	项目	指标
电源特性	输出方式	ACC恒流控制（共阳极）
	输出能力	DC 3A/5V DC 6A/5V DC 30A/5V DC 50A/5V
	输出电流精度	0.5%±5mA（@6A电源） 0.5%±30mA（@30A电源）
	输出电流稳定性	< 1%@24hrs
温度特性	控温方式	TEC
	冷却水温	20~28°C
	控温范围	20~100°C
	温度一致性	±2°C（与加电电流有关）
	温度稳定性	±0.5°C